

# **La Liquidez Intradiaria en el Sistema de Pagos en una Economía Dolarizada: La Experiencia Peruana**

**Marylin Choy y Roy Ayllón**

Semana de Pagos-Salvador Bahía  
Noviembre 2007

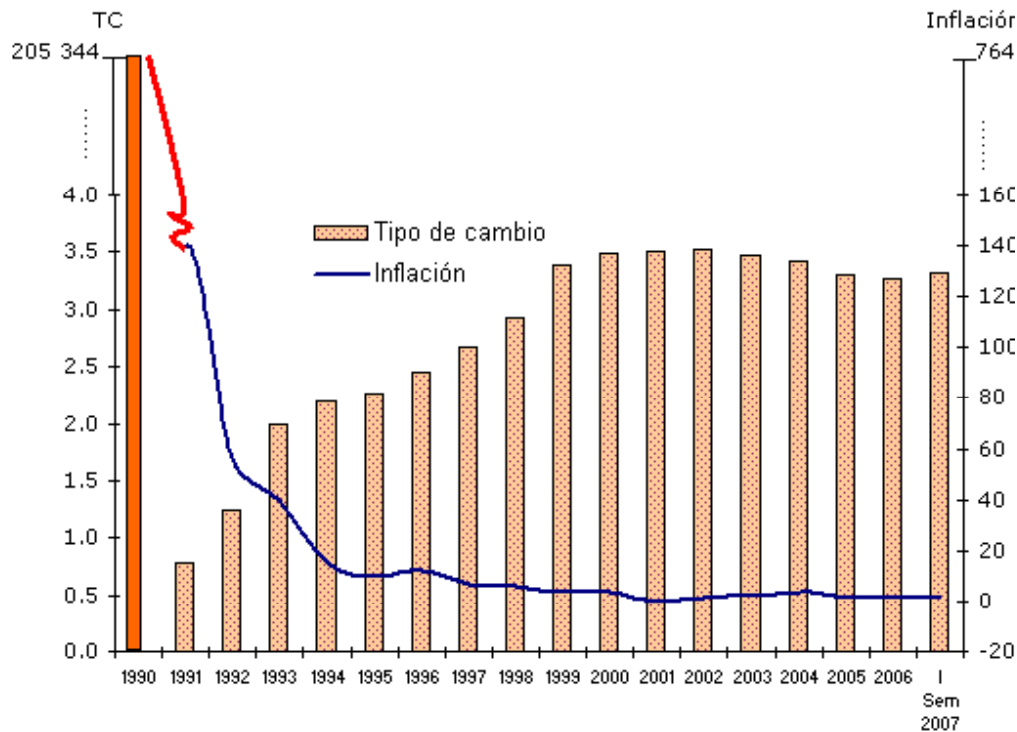


BANCO CENTRAL DE RESERVA DEL PERÚ



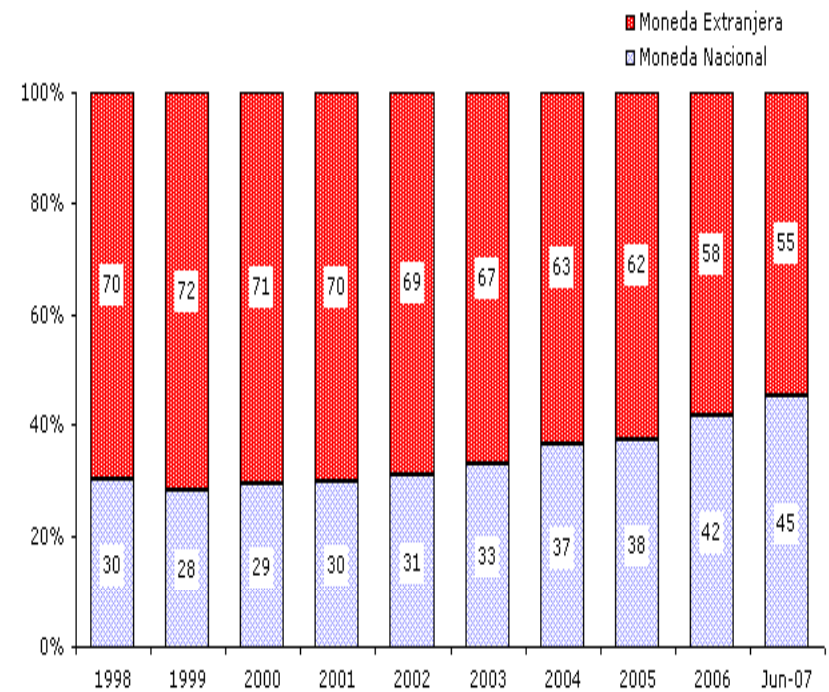
# Inflación y Dolarización

Gráfico N° 1  
Evolución de la inflación y el Tipo de Cambio



Inflación a 12 meses, tipo de cambio promedio interbancario  
Fuente: BCRP

Gráfico N° 2  
Composición de los depósitos en el Sistema Financiero



Fuente: SBS, BCRP



# Encajes Bancarios

Cuadro N° 3

**Fondos de encaje de las empresas bancarias**  
(Promedio diario en millones de soles y dólares)

	Moneda Nacional		Moneda Extranjera	
	Fondos de Encaje		Fondos de Encaje	
	Caja	BCR	Caja	BCR
2000	662	120	235	2 715
2001	665	165	337	2 713
2002	631	191	361	2 628
2003	686	192	340	2 479
2004	765	267	340	2 546
2005	988	305	338	2 834
2006	1 213	298	392	3 043
Jun-06	1 127	229	387	2 842
Jun-07	1 467	399	403	3 238

Fuente: BCRP



BANCO CENTRAL DE RESERVA DEL PERÚ



# Préstamos Interbancarios

Cuadro N° 4

## Préstamos interbancarios (promedio diario)<sup>1/</sup>

	Moneda Nacional		Moneda Extranjera	
		Var. %		Var. %
	Anual			
2003	200	-	24	-
2004	214	6.9	23	-5.9
2005	191	-10.7	11	-53.1
2006	192	0.5	20	83.7
	I Semestre			
2005	210	-	10	-
2006	154	-26.8	26	163.0
2007	290	88.7	23	-11.9

1/. Millones de soles y dólares, respectivamente.

Fuente: BCRP



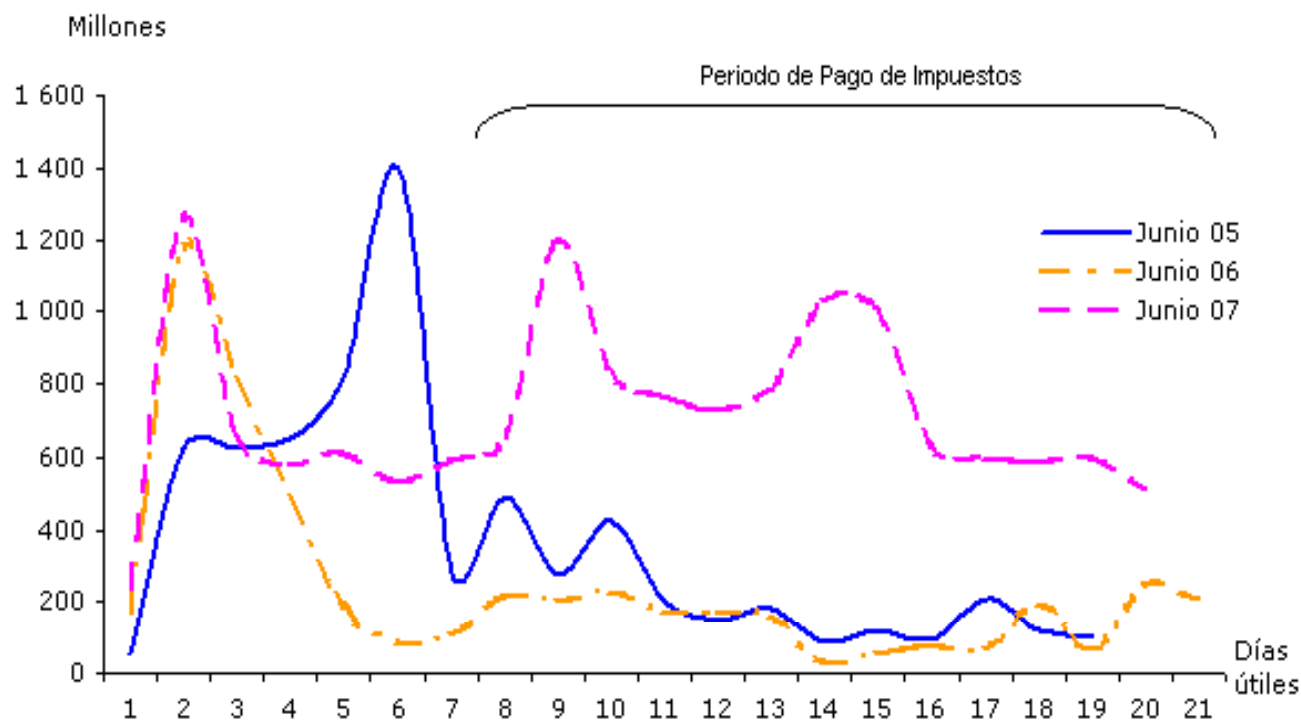
BANCO CENTRAL DE RESERVA DEL PERÚ



# Estacionalidad en la liquidez en M/N

Gráfico N° 4

**Estacionalidad de la Cuenta Corriente en Moneda Nacional**  
(nuevos soles)



Fuente: BCRP



BANCO CENTRAL DE RESERVA DEL PERÚ



# Politica Monetaria

## Esquema de metas de inflación:

- Meta inflación: 2,0 por ciento (+/- 1 punto porcentual)
- Instrumento: tasa de i de referencia

## Operaciones de mercado abierto:

- Retirar liquidez: subastas de CDBCRP y CDRBCRP
- Inyectar liquidez: Subasta de repos  
Swap  
Repos directos



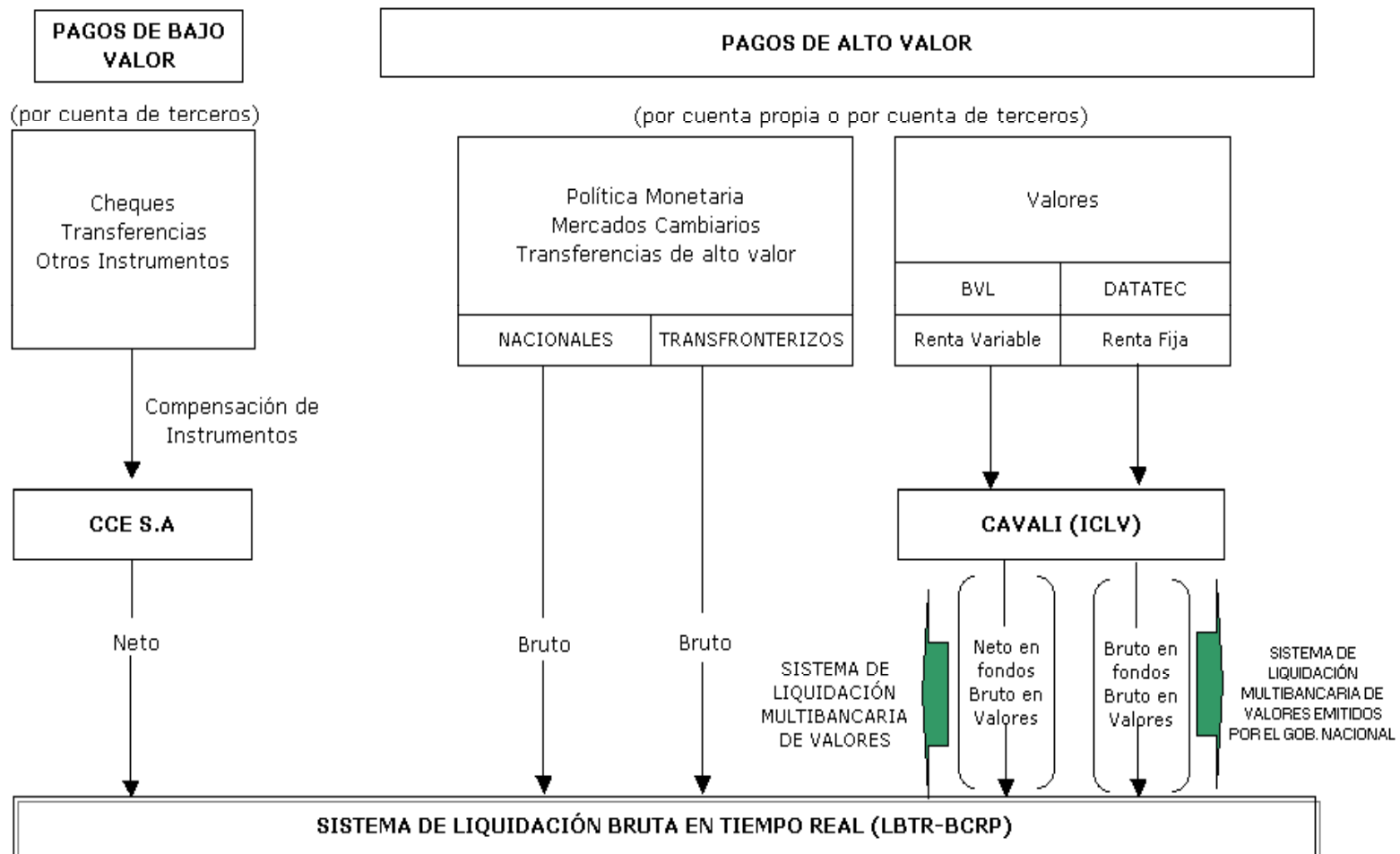
BANCO CENTRAL DE RESERVA DEL PERÚ



# El Sistema de Pagos Peruano

Gráfico N° 5

ORGANIZACIÓN DEL SISTEMA PERUANO DE PAGOS INTERBANCARIOS



# Mayor parte de pagos de alto valor se hace en M/N

Cuadro N° 8

## Operaciones en el Sistema de Liquidación Bruta en Tiempo Real (millones de nuevos soles)

	Año			Est. % 2006	Var. % 06/05	I Semestre		Est. % 2007	Var. % 07/06
	2004	2005	2006			2006	2007		
<b>Moneda Nacional</b>									
Monto	323 178	342 516	449 654	60.5	31.3	231 455	272 801	63.1	17.9
Número (und.)	178 913	194 657	226 025	59.3	16.1	117 317	107 734	57.7	-8.2
<b>Moneda Extranjera</b>									
Monto	224 299	214 280	294 113	39.5	37.3	172 181	159 543	36.9	-7.3
(US\$)	65 793	64 825	89 612	-	38.2	51 869	50 170	-	-3.3
Número (und.)	132 813	135 999	155 218	40.7	14.1	80 729	78 922	42.3	-2.2
<b>Total</b>									
Monto	547 477	556 796	743 767	100.0	33.6	403 636	432 344	100.0	7.1
Número (unid.)	311 726	330 656	381 243	100.0	15.3	198 046	186 656	100.0	-5.8

Fuente: BCRP



BANCO CENTRAL DE RESERVA DEL PERÚ





# ...y también en bajo valor

Cuadro N° 9

## Operaciones en Cámara de Compensación Electrónica (millones de nuevos soles)

	Año			Est. % 2006	Var. % 06/05	I Semestre		Est. % 2007	Var. % 07/06
	2004	2005	2006			2006	2007		
<b>Moneda Nacional</b>									
Monto	65 159	72 088	85 925	64.4	19.2	42 658	48 697	64.9	14.2
Número (miles)	4 965	5 379	5 712	64.1	6.2	2 757	2 921	64.2	5.9
<b>Moneda Extranjera</b>									
Monto	37 672	37 832	47 510	35.6	25.6	22 300	26 295	35.1	17.9
(US\$)	11 043	11 463	14 531	-	26.8	6 729	8 268	-	22.9
Número (miles)	3 085	3 025	3 201	35.9	5.8	1 565	1 631	35.8	4.2
<b>Total</b>									
Monto	102 831	109 920	133 435	100.0	21.4	64 958	74 992	100.0	15.4
Número (miles)	8 050	8 404	8 913	100.0	6.1	4 323	4 552	100.0	5.3

Fuente: BCRP



BANCO CENTRAL DE RESERVA DEL PERÚ



# Necesidad de Liquidez Intradiaria

$$\text{Ratio} = \frac{\text{Liq.CCE} + \text{Liq.Valores} + \text{Transf.LBTR}}{\text{Fondos Propios}}$$



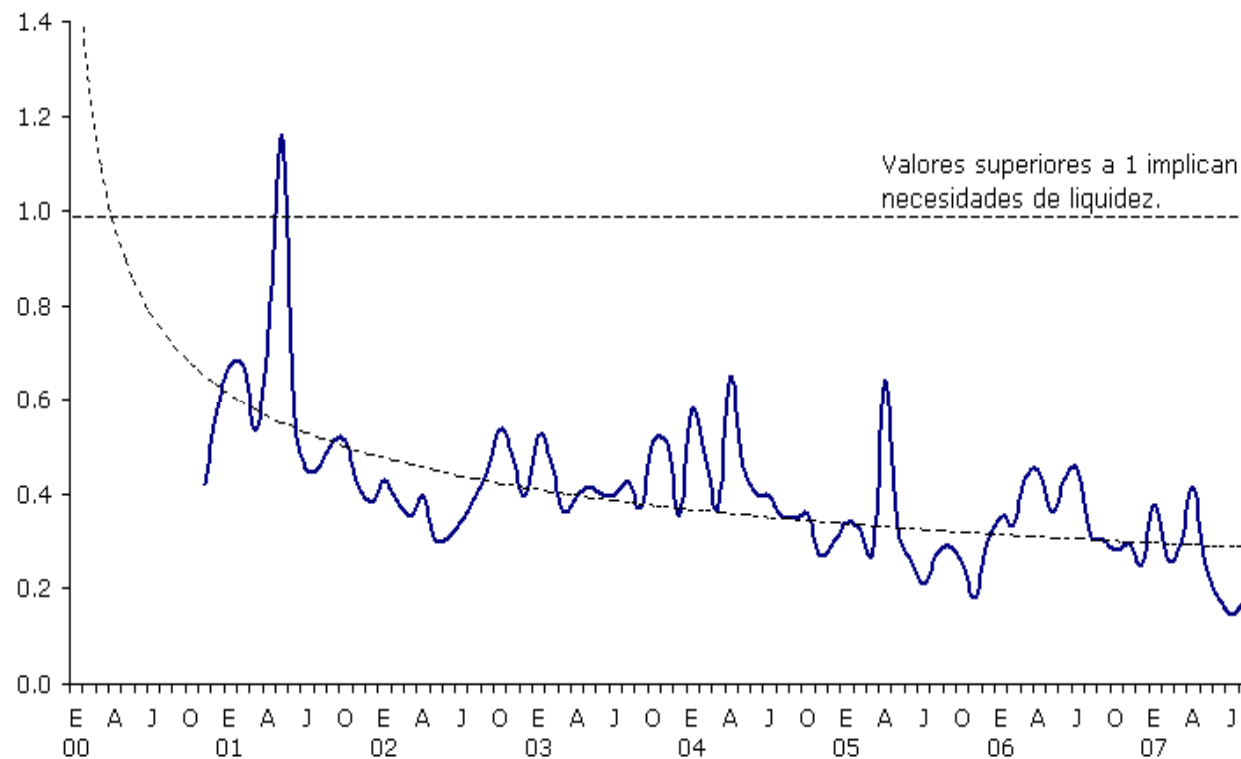
BANCO CENTRAL DE RESERVA DEL PERÚ



# Fondos Propios Para la CCE M/N

Gráfico N° 6

Ratio de saldo compensación CCE a fondos propios: Moneda Nacional



Fuente: BCRP



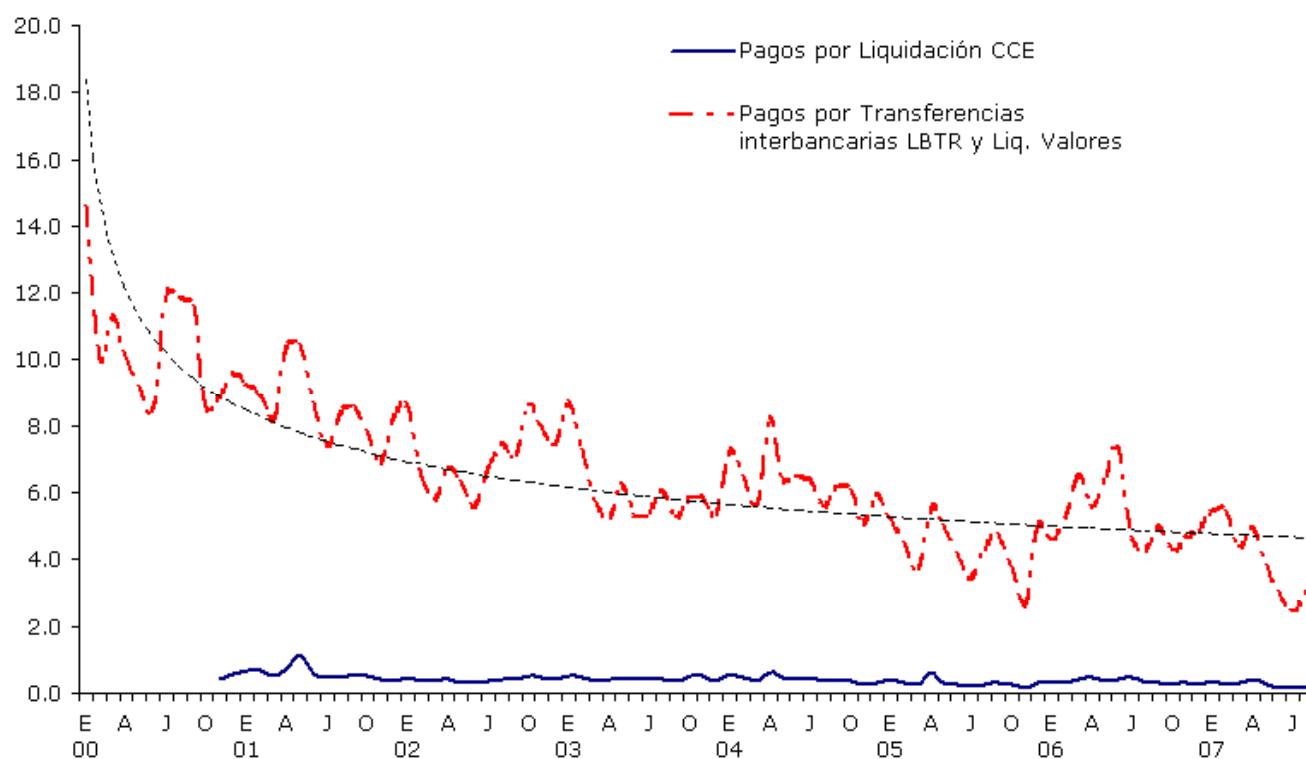
BANCO CENTRAL DE RESERVA DEL PERÚ



# Fondos Propios para la CCE+LBTR en M/N

Gráfico N° 7

Ratio de pagos a fondos propios: Moneda Nacional



Fuente: BCRP



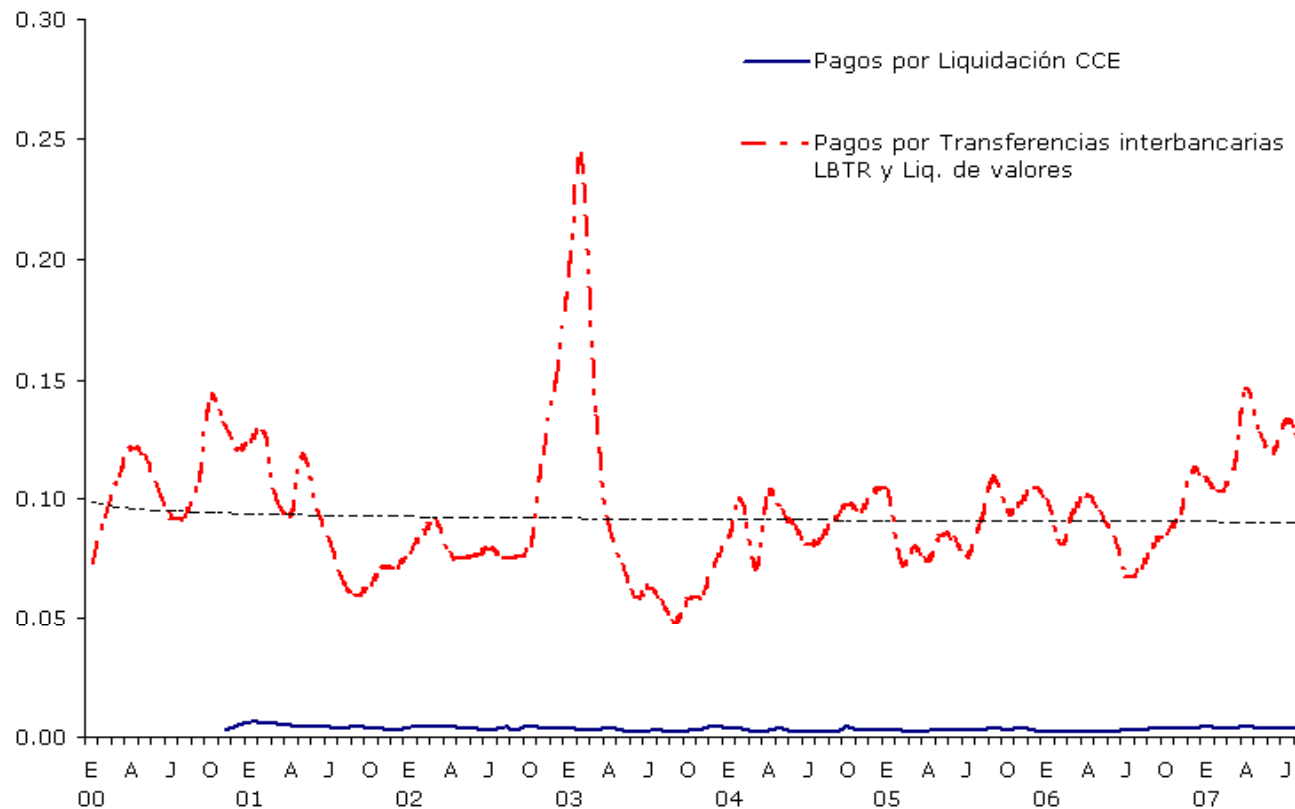
BANCO CENTRAL DE RESERVA DEL PERÚ



# Fondos Propios para la CCE+LBTR en M/E

Gráfico N° 8

Ratio de pagos a fondos propios: Moneda Extranjera



Fuente: BCRP

# Facilidades Financieras Intradiarias

- Sin costo
- Instrumentos de política monetaria:  
Repos  
Swaps



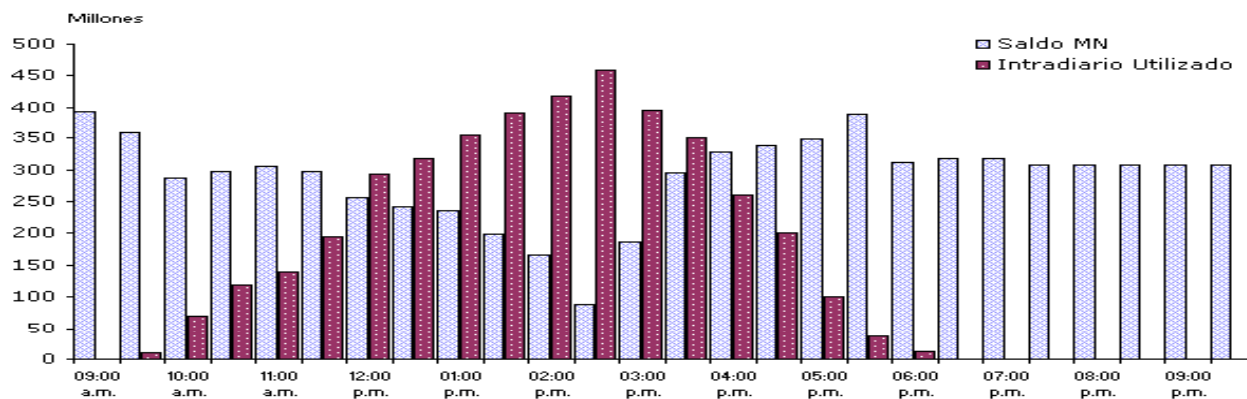
BANCO CENTRAL DE RESERVA DEL PERÚ



# Uso de FFI

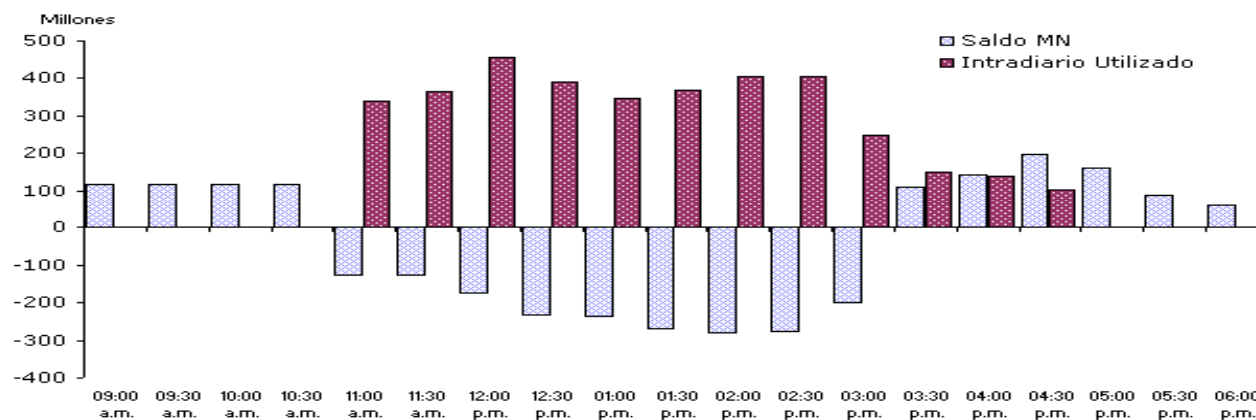
Gráfico N° 9

**Uso promedio de facilidades intradiarias y saldo en cuenta corriente en moneda nacional (diciembre 2006)**



Fuente: BCRP  
Gráfico N° 11

**Uso promedio de facilidades intradiarias y saldo en cuenta corriente en moneda nacional (27 de Julio 2007)**



Fuente: BCRP



# Instrumentos para usar las FFI

Cuadro N° 10

## Constitución de las facilidades intradiarias (promedio diario - millones de soles)

Moneda Nacional								
	Swap Intradía	Repo CD Intradía	Total	Part. % (Swap)	Part. % (Repo)	Var. %	Fondos Propios	Intra. Const / Fon.Propios
2001	88	7	95	92.8	7.2	-	144	0.7
2002	947	43	990	95.7	4.3	-	209	4.7
2003	1 051	38	1 088	96.5	3.5	9.9	215	5.1
2004	1 026	83	1 109	92.5	7.5	1.9	223	5.0
2005	1 193	73	1 266	94.2	5.8	14.2	354	3.6
2006	2 585	0	2 585	100.0	0.0	104.1	375	6.9
I SEM 2006	2 761	0	2 761	100.0	0.0	132.9	338	8.2
I SEM 2007	2 290	0	2 290	100.0	0.0	-17.1	545	4.2

*Notas:*

- Las facilidades intradiarias se iniciaron en noviembre de 2001
- Los Repos de CD intradía dejaron de ser usados en diciembre de 2005

Fuente: BCRP



BANCO CENTRAL DE RESERVA DEL PERÚ





# Porcentaje Utilizado de las FFI

Cuadro N° 11

## Intradiario constituido y utilizado (julio 2007)

	Prom. Intradiario utilizado / Intradiario constituido	Max. Intradiario Utilizado / Intradiario Constituido	Prom. Intradiario utilizado / fondos propios
Crédito	6.4	34.4	0.02
Interbank	15.8	31.1	0.07
Citibank	34.1	65.6	0.15
Scotiabank	0.8	15.0	0.00
Continental	11.9	36.6	0.03
Comercio	2.1	2.1	0.00
Financiero	34.8	55.0	0.08
BIF	11.4	65.0	0.02
Mibanco	23.0	52.6	0.01
<b>Total Banca</b>	<b>11.8</b>	<b>37.8</b>	<b>0.03</b>

Fuente: BCRP



BANCO CENTRAL DE RESERVA DEL PERÚ



# El SF tiene recursos suficientes para cubrir los pagos

Cuadro N° 12

## Disponibilidad de fondos para cubrir pagos (promedio diario)

	Fondos Propios MN (A)	Saldo promedio CDBCRP (B)	Fondos Propios ME (C)	Pagos (MN+ME) (D)	(D) / (A+B+C)	(D) / (A+B)
2000	118	1418	10767	2377	0.19	1.55
2001	144	1857	10706	2166	0.17	1.08
2002	209	1995	12002	2530	0.18	1.15
2003	215	3273	11771	2405	0.16	0.69
2004	223	6060	10203	2298	0.14	0.37
2005	354	9618	9877	2367	0.12	0.24
2006	375	5571	13809	3164	0.16	0.53
I SEM 2005	301	10152	9382	2169	0.11	0.21
I SEM 2006	338	5337	15340	3407	0.16	0.60
I SEM 2007	545	12994	11184	3670	0.15	0.27

Fuente: BCRP



BANCO CENTRAL DE RESERVA DEL PERÚ



# Conclusiones

- La estructura y funcionamiento del SP peruano responde a la dolarización
- Cuenta con FFI que proveen liquidez de manera eficiente
- La dolarización hace que se recurra a FFI en moneda nacional
- Uso casi exclusivo de swaps por dolarización
- La desdolarización y la bancarización están reduciendo la necesidad de FFI
- El SF dispone de recursos líquidos, además de dólares, que aseguran el funcionamiento fluido y eficiente del SP

