

# **XBRL ESPAÑA: HISTORIA DE LA CREACIÓN DE UNA JURISDICCIÓN PRINCIPALES TAXONOMÍAS DESARROLLADAS**

## **Seminario Central de Balances y XBRL**

CEMLA. Ciudad de México. México, 28 y 29 de abril de 2010

Manuel Ortega Jefe de la División de Central de Balances / Miembro del XBRL Advisory Council (XAC) del IASCF /  
Presidente del III Grupo de Trabajo del Comité Europeo de Centrales de Balances (ECCBSO)

# CONTENIDO

## 1. Organización XBRL

## 2. XBRL en España: desarrollos recientes, taxonomías

## 3. XBRL en el mundo

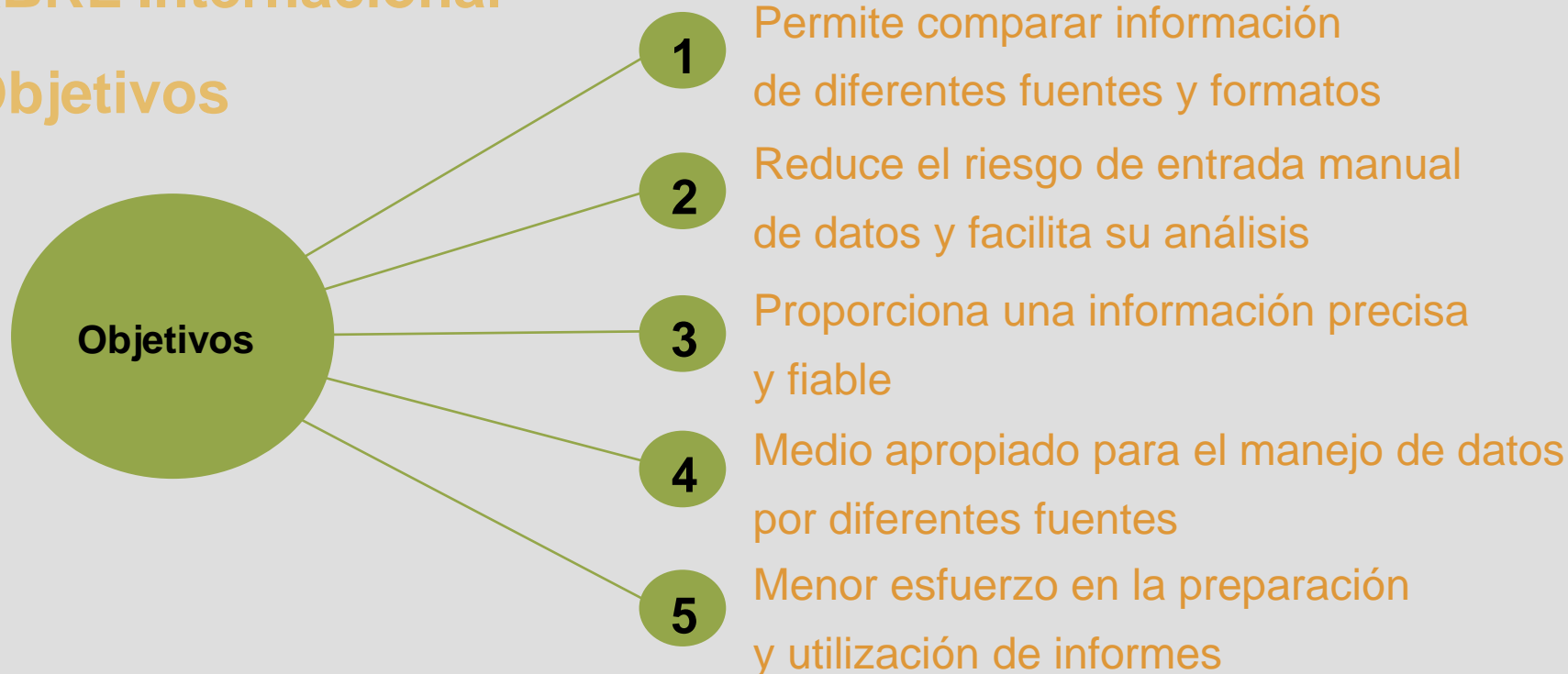


## Objetivos declarados

XBRL Internacional	Objetivos XBRL España	Plan de Negocio	Órganos de Gestión	Principales Ejecutivos	Fundadores	Cuotas	Asociados
--------------------	-----------------------	-----------------	--------------------	------------------------	------------	--------	-----------

## XBRL Internacional

### Objetivos





## Governance

International Steering Committee (ISC)				
At Large Representatives				
Ralf Frank DVFA/EFFAS	Michael Ohata KPMG	Michal Piechocki BR-AG		
Josef MacDonald E&Y	John Turner CoreFiling	D. Van den Ende Deloitte		
Arleen Thomas AICPA	Li Wei CSRC	Mike Willis PwC		
Liv Watson IRIS/IMA	Makoto Koizumi Fujitsu	Ge Weiping CSIPF		
Usha Narayanan SEBI	Yossef Newman Deloitte	Karla Mc Kenna CITI		
Guillermo Corzo CB of Argentina				
Established Jurisdiction Representatives				
Australia Paul Phenix	Belgium Luc Dufresne	Canada Diane Mueller		
Denmark Lars Dyrner	France Jean-Luc Menda	Germany TBD		
IASB Olivier Servais	Ireland Conor O'Kelly	Italy Claudio Bodini		
Japan Jun Owada	South Korea Yungil Choi	Luxembourg Marc Hemmerling		
Netherlands Jan Pasmooij	South Africa Gavin Marais	Spain Sebastian Muriel		
Sweden John Eriksson	U.A.E. Rashed Abdulkareem Al-Baloushi	United Kingdom Chris Rodgers		
United States Mark Bolgiano				
Provisional Jurisdictions				
	CH	CN	GRC-XML	IN
				PL
Direct Association Member				
	IMA	MUSING	RIXML	

### Board of Directors

- Olivier Boutellis-Taft
- Nelson Carvalho
- Bob Eccles
- Gunnar Miller
- Conor O'Kelly – ISC 1<sup>st</sup> Vice Chair
- Mohandas Pai
- Jamie Shay
- Arleen Thomas – XII Treasurer
- Yoshiaki Wada
- Ying Wei
- Mike Willis – ISC Chair

### XII Staff

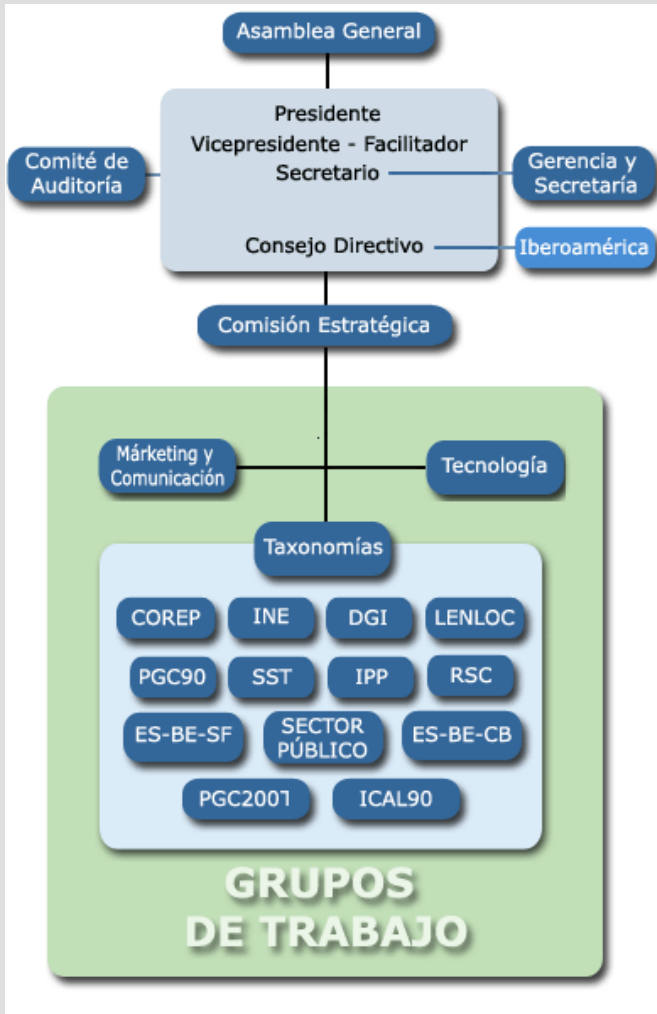
#### Anthony Fragnito, CEO

- Cheryl Neal, Membership & Events Manager
- Dennis Newcomer, Director of Best Practices
- Olga Shylava, Executive Administrator
- Hugh Wallis, Director of Technical Standards
- Regional Coordinators (EU and Latin America)



Algunas características  
singulares

- 1. Varias jurisdicciones, un mismo entorno regulatorio:**
  - CEBS
  - CEIOPS
  - CESR
  - Directivas contables
- 2. Necesidad por ello de soluciones armonizadas:**
  - Taxonomías estadísticas y el papel del BCE y Eurostat
  - Taxonomías contables (IFRS)
- 3. Papel protagonista de los reguladores europeos en el desarrollo de XBRL:**
  - Bancos Centrales (Bélgica, España, Polonia, Francia)
  - Registros Mercantiles (Alemania, Bélgica, España)
  - Administración central en su conjunto (Holanda)



### Órganos directores:

- Red.es
- Registros Mercantiles
- CNMV
- Banco de España
- IECISA
- Ministerio de Economía y Hacienda
- AECA

### Principales socios y agentes:

- ICAC / INE
- PWC / ATOS / Software AG



- ❑ XBRL International is a non-profit consortium
- ❑ **Provisional jurisdiction**: need a facilitator (non-profit organisation) creating an XBRL Taxonomy or other XBRL work products. Pay dues to XBRL International (\$5.000/year; maximum period for pre-jurisdictions of 2 years)
- ❑ **Established Jurisdiction**: non-profit organisation, involved in business reporting, that collects dues from ten or more members and pays dues to XBRL International (the higher of \$25,000 or 1/3 of jurisdiction member fees collected per year)
- ❑ Local jurisdiction members automatically become members of XBRL International
- ❑ XBRL jurisdictions are member groups either within a country or another interest area (sectors of activity, i.e.)



- 1. Creación de la jurisdicción provisional (2002): ámbito universitario (AECA) y lento desarrollo de la jurisdicción**
- 2. Liderazgo posterior del Banco de España y Comisión de Valores (2004):**
  - Involucración Banca, Empresas de Informática, Reguladores
  - Desarrollo de proyectos reales (obligación para entidades financieras)
  - Creación de los grupos de trabajo y procesos críticos para:
    - *Crear taxonomías*
    - *Revisarlas y aprobarlas*
  - Documentos disponibles en <http://www.xbrl.es/informacion/taxonomias.html>
- 3. Actual presidencia de Red.es (Ministerio de Industria):**
  - Desarrollos para las administraciones locales
  - Desarrollos para PYME

# CONTENIDO



## 1. Organización XBRL

## 2. XBRL en España: desarrollos recientes, taxonomías

## 3. XBRL en el mundo

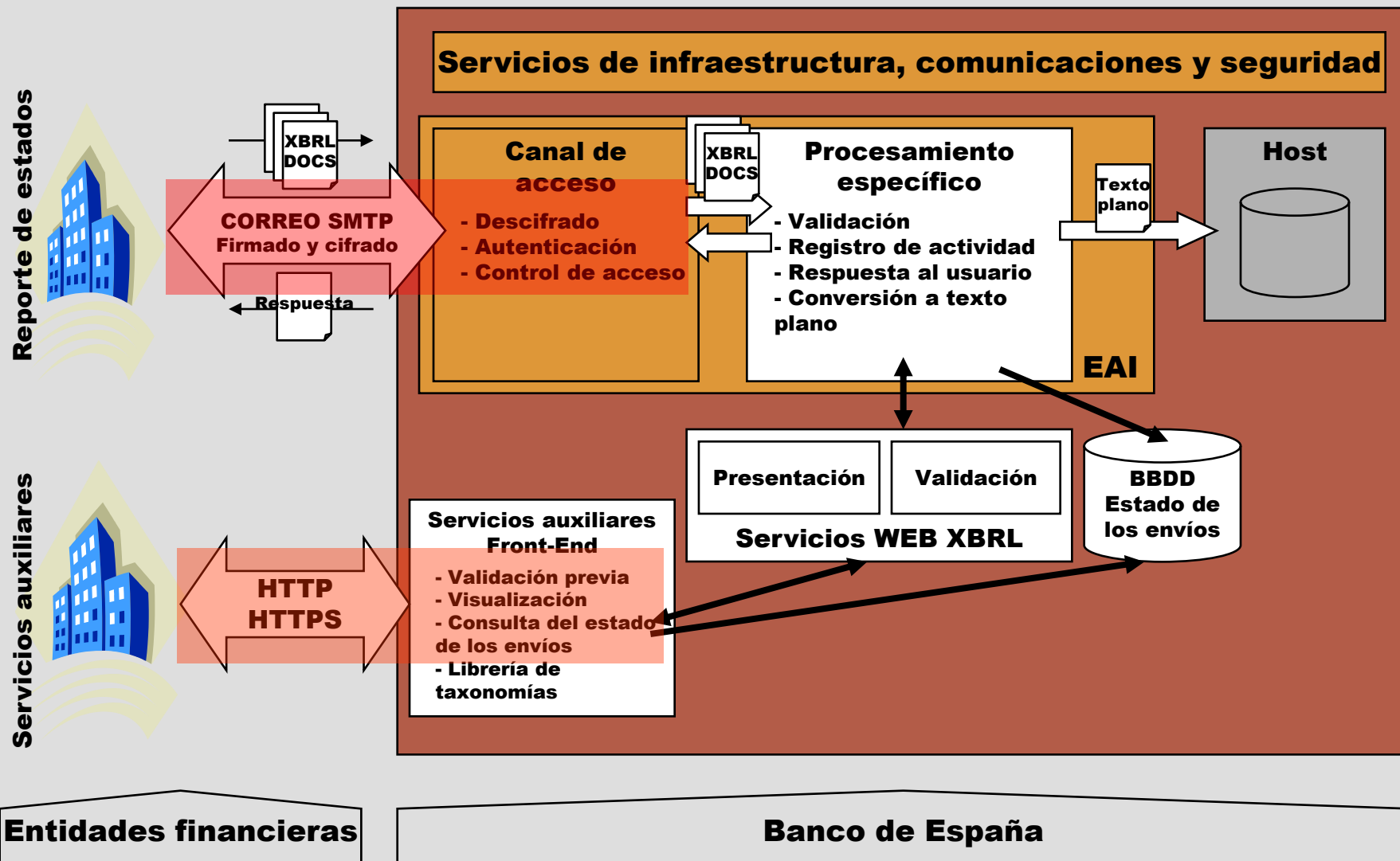
## PROYECTOS DEL BANCO DE ESPAÑA



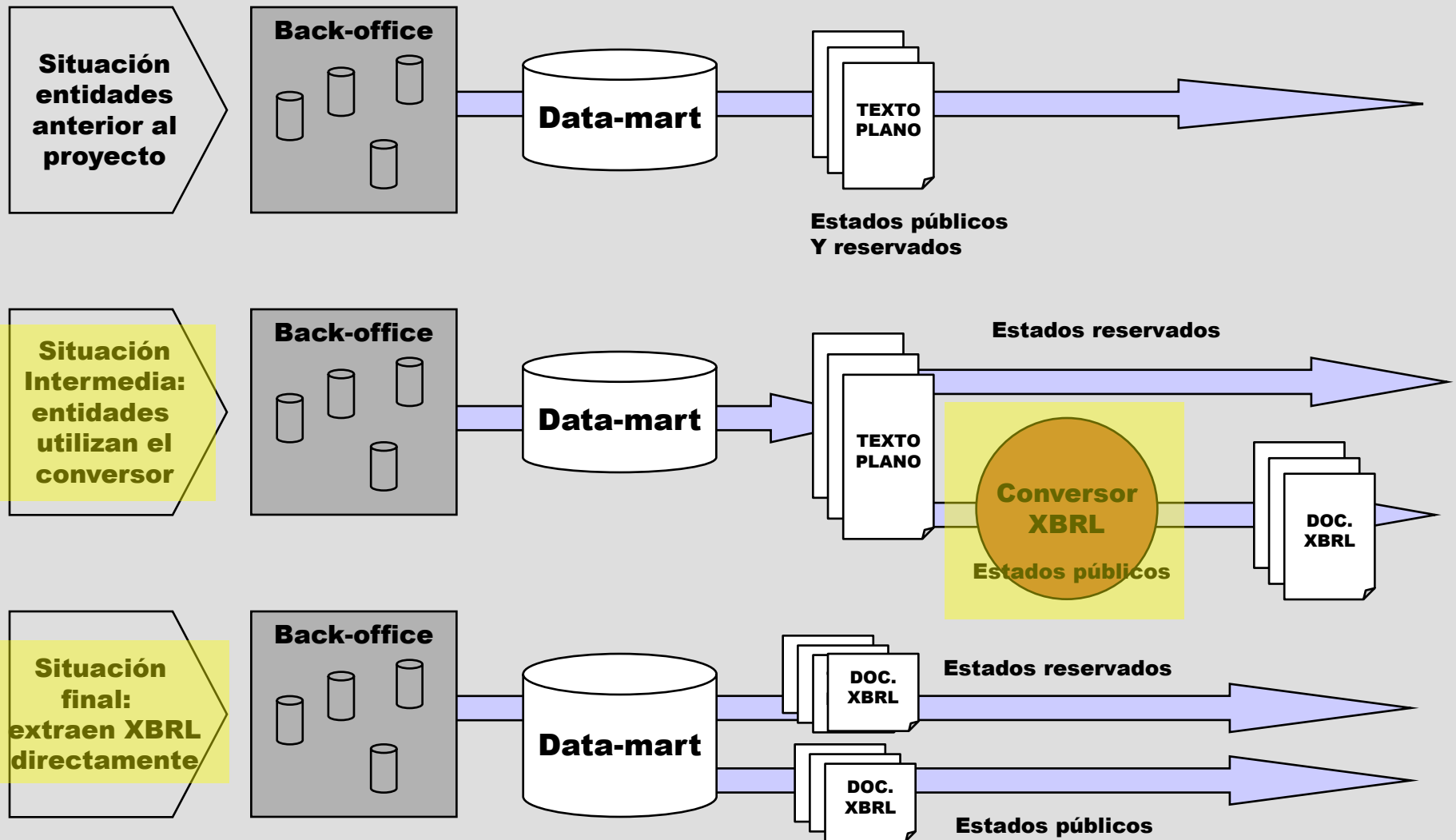
Etapas cubiertas

- **2003:** 65 sociedades de tasación remiten su balance con XBRL
- **2004:** se crea la infraestructura informática para XBRL en el Banco de España
- **2005:** creación del Sistema de Intercambio de Información Financiera (SIIF)  
Prueba piloto con 7 bancos, que remiten sus estados públicos  
Proyecto del SECPBLAC (prevención blanqueo de dinero)
- **2006:** SIIF: estados públicos de todas las entidades financieras
- **2007:** COREP España: información relativa a Basilea II  
FINREP España: estados reservados de las entidades financieras  
Central de Balances: sociedades no financieras
- **2008:** Balanza de Pagos se prepara para el uso de XBRL
- **2009:** Colaboración con el ICAC y el Ministerio de Justicia (PGC-2007)

# SIIF. Arquitectura I: Banco de España



# SIIF. Arquitectura II: Entidades financieras



# CENTRAL DE BALANCES: SOCIEDADES NO FINANCIERAS



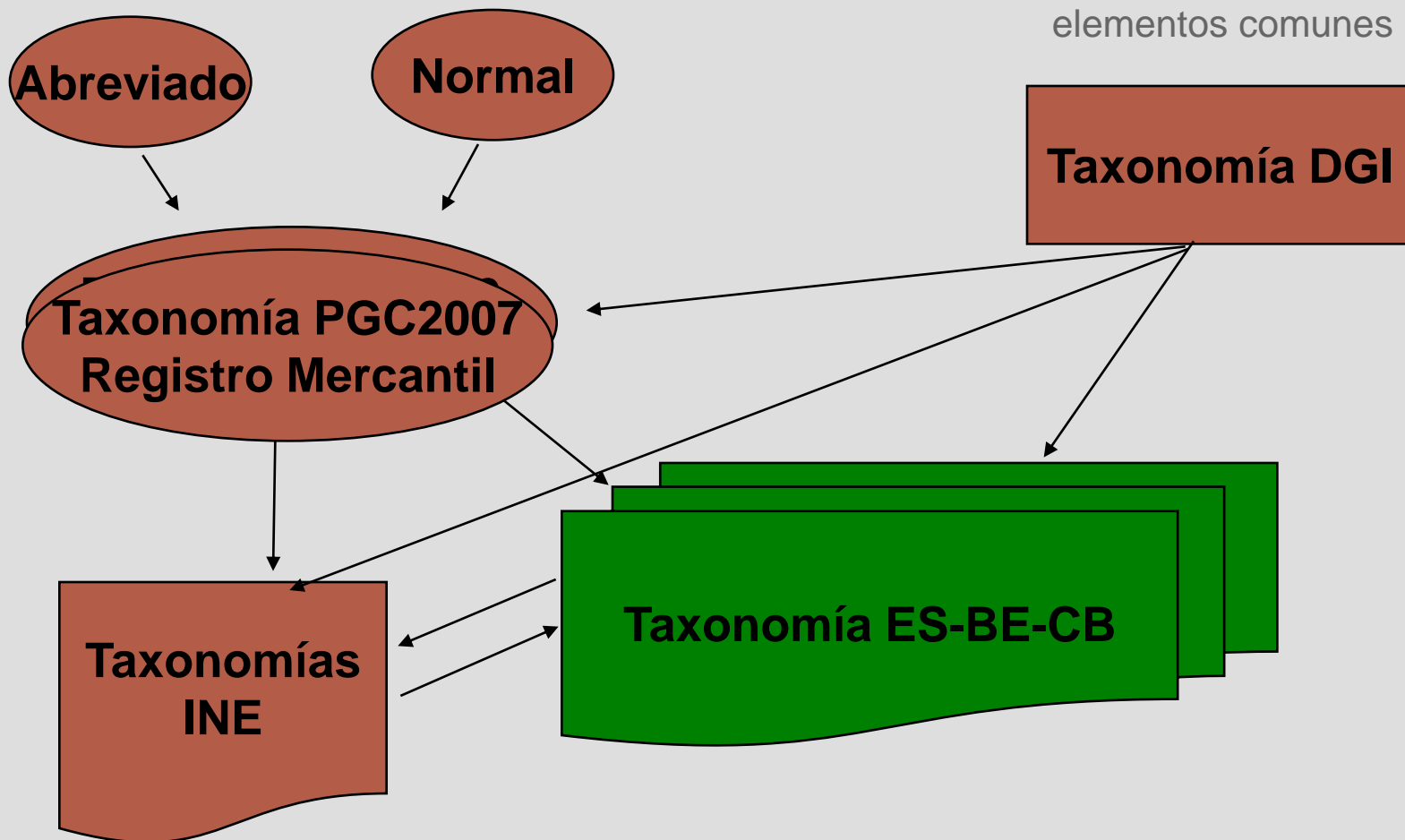
Etapas cubiertas

- **2004-2005 Creación taxonomías base, impulsando XBRL España:**
  - Datos de identificación de empresas
  - Taxonomía del Plan General Contable español (PGC 90)
- **2006 Implantación de XBRL en el proceso de envío/recepción de datos:**
  - Taxonomías CB: anual (normal y reducido) y trimestral
  - Incorporación de XBRL al cuestionario electrónico
  - Invitación a que los Registros Mercantiles hagan lo mismo
- **2007 Recepción de empresas con XBRL (5.000 medianas y grandes)**
- **2009 Recepción más de 500.000 PYME (Registros Mercantiles); PGC 2007**

# CENTRAL DE BALANCES: SOCIEDADES NO FINANCIERAS



Taxonomía ES-BE-CB:  
relación con otras taxonomías;  
elementos comunes



# OTROS PROYECTOS EN ESPAÑA: TAXONOMÍAS XBRL DISPONIBLES



El uso del estándar XBRL en diversos ámbitos de la información financiera

## XBRL ESPAÑA: Taxonomías disponibles

REGULADORES	INFORMANTES	FINES/ÁMBITO
<b>CNMV</b> <b>BANCO DE ESPAÑA</b> <ul style="list-style-type: none"> <li>▪ Regulación/Supervisión</li> <li>▪ Central de Balances</li> <li>▪ Balanza de Pagos</li> </ul> <b>IGAE (Intervención del Estado)</b> <b>INE (Instituto Nacional de Estadística)</b> <b>Ministerio de Economía</b> <b>REGISTROS MERCANTILES</b>	<b>Sociedades cotizadas</b>  <b>Entidades financieras</b> <b>Entidades no financieras</b>  <b>Ayuntamientos y entes públicos</b>  <b>Varios</b> <b>Ayuntamientos</b> <b>Sociedades mercantiles</b>	<b>Información a los mercados</b>  <b>Regulatorio/Superv</b> <b>Elaboración de estadísticas</b> <b>Control del gasto</b>  <b>Estadísticas</b> <b>Control del gasto</b> <b>Depósito legal</b>

**Taxonomía IFRS-GP: traducción español internacional**

**[www.xbrl.org.es](http://www.xbrl.org.es)**

# XBRL ESPAÑA: TAXONOMÍAS DISPONIBLES



## TAXONOMÍAS DE LA ASOCIACIÓN XBRL ESPAÑA

ACRÓNIMO	DENOMINACIÓN COMPLETA	RESPONSABLE	OBJETIVO <sup>?</sup>
IPP	<b>Información Pública Periódica</b>	CNMV	Estados financieros públicos de las empresas cotizadas (Circular 1/2005, de la CNMV)
ICC	<b>Taxonomía IIC</b>	CNMV	Estados financieros Circular 4/2008 de 11 de Septiembre de 2008
FTA	<b>Taxonomía FTA</b>	CNMV	Taxonomía que sirve para preparar las cuentas anuales, los estados financieros públicos y los estados reservados de Información Estadística de los Fondos de Titulización de Activos que deben enviarse a la CNMV con distinta periodicidad (trimestral, semestral y anual). (Circular 2/2009 de la CNMV)
PGC90	<b>Plan General Contable 1990</b>	ICAC	Cuentas anuales definidas en el Plan General Contable de 1990, que deben depositar todas las empresas españolas en los Registros Mercantiles
PGC07	<b>Plan General Contable 2007</b>	ICAC	Cuentas anuales definidas en el Plan General Contable de 2007, que deben depositar todas las empresas no financieras españolas en los Registros Mercantiles
DGI	<b>Datos Generales de Identificación</b>	Registro Mercantil	Datos comunes utilizados por diferentes instituciones para la identificación de las entidades
SST	<b>Sociedades y Servicios de Tasación</b>	Banco de España	Envío de información pública de las sociedades de tasación
ES-BE-FS	<b>Sistema de Intercambio de Información Financiera</b>	Banco de España	Estados financieros públicos de las entidades financieras (Circular 4/2004 del Banco de España)
ES-BE-FINREP	<b>Envío de información de estados financieros</b>	Banco de España	Envío al Banco de España, de la declaración de sus Estados de Solvencia definidos en los anejos de la Circular 3/2008
ES-BE-COREP	<b>COREP Banco de España</b>	Banco de España	Implantación en España del Acuerdo de Capital Basilea II. Declaración de sus Estados de Solvencia definidos en los anejos de la Circular 3/2008
ES-BE-CB	<b>Central de Balances, cuestionarios anuales: reducido (CBR), normal (CBN)</b>	Banco de España (Central de Balances)	Extensión de la taxonomía PGC90 para las empresas que voluntariamente remiten sus datos
BP	<b>Balanza de Pagos</b>	Banco de España	Envío de información a la Balanza de Pagos, por los informantes obligados

# XBRL ESPAÑA: TAXONOMÍAS DISPONIBLES



## TAXONOMÍAS DE LA ASOCIACIÓN XBRL ESPAÑA

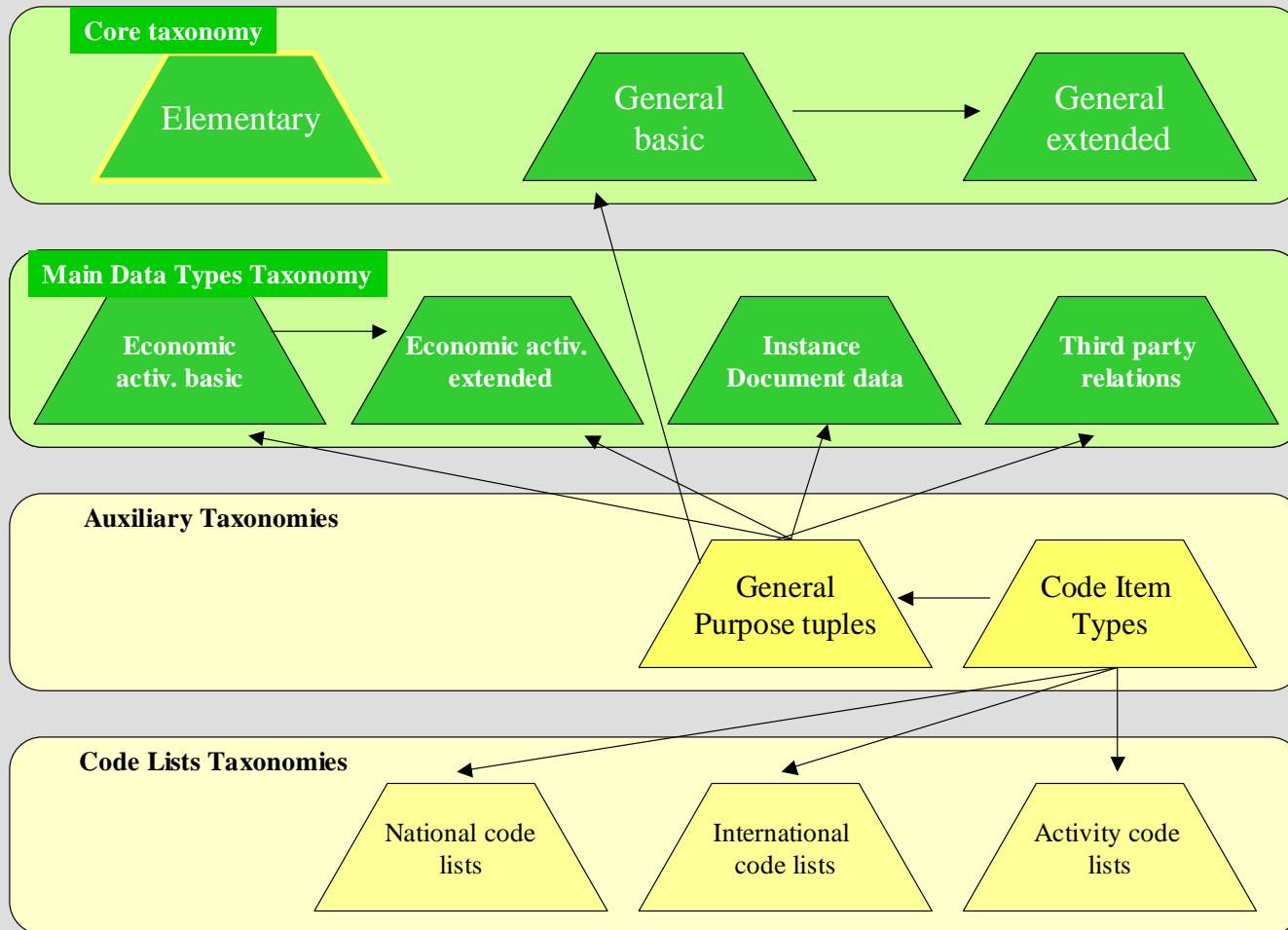
ACRÓNIMO	DENOMINACIÓN COMPLETA	RESPONSABLE	OBJETIVO
LENLOC	<b>Liquidación presupuesto anual Entidades Locales (DGCFCFAEL)</b>	D.G. Coord. Financiera Comunidades Autónomas y Entidades Locales	Remisión por la Entidad Local a la D.G. de Coordinación Financiera con las Comunidades Autónomas y con las Entidades Locales (Ministerio Hacienda) de la Liquidación del Presupuesto Anual. Proyecto Piloto según convenio entre INTECO, D.G., Caja España, Ayto. Cacabelos y XBRL España
PENLOC	<b>Presupuesto anual Entidades Locales (DGCFCFAEL)</b>	D.G. Coord. Financiera Comunidades Autónomas y Entidades Locales	Remisión por la Entidad Local a la D.G. de Coordinación Financiera con las Comunidades Autónomas y con las Entidades Locales (Ministerio Hacienda) del Presupuesto Anual.
CONTALOC	<b>Contabilidad Local: Cuentas anuales (IGAE)</b>	Intervención General de la Administración del Estado	Facilitar la rendición de las cuentas anuales de las entidades locales y sus organismos autónomos a los órganos de control externo, favoreciendo la elaboración y transmisión de la información por las entidades locales y su recepción y tratamiento por los órganos de control externo.
ICAL 90	<b>Consulta de Estados Contables</b>	Cámara de Cuentas de Andalucía	Difusión pública de información contable histórica de las entidades locales y empresas relacionadas de Andalucía
INE	<b>INE. Estadísticas estructurales</b>	Instituto Nacional de Estadística	Envío de las Encuestas Industriales y de Servicios
RSC	<b>Responsabilidad social corporativa</b>	AECA	Datos de los informes que las empresas realizan sobre RSC
<b>CONTRIBUCIÓN A TAXONOMÍAS INTERNACIONALES</b>			
COREP	<b>Common Reporting</b>	CEBS (Banco de España)	Núcleo de información común sobre solvencia de entidades financieras, incluido en el pilar I del acuerdo de Basilea II y su trasposición a la normativa europea (Directiva 2006/48)
FINREP	<b>Financial Reporting</b>	CEBS (Banco de España)	Creación de estados financieros de entidades de crédito para organismos supervisores, basados en las IFRS
CBSO-RF	<b>Centrales de Balances Europeas</b>	Comité Europeo de Centrales de Balances (III GT)	Taxonomía basada en las Normas Internacionales de Información Financiera (extensión de la taxonomía IFRS-GP)
FLIPA	<b>Asociación Internacional. del Seguro de Crédito</b>	Asociación Int'l. del Seguro de Crédito	Servicios de Evaluación de Riesgos de Crédito CRAS

# XBRL ESPAÑA: TAXONOMÍAS DISPONIBLES



Taxonomía DGI: un ejemplo de cooperación

DGI: estructura



# CONTENIDO



## 1. Organización XBRL

## 2. XBRL en España: desarrollos recientes, taxonomías

## 3. XBRL en el mundo



XBRL en el mundo:  
estándar consolidado

### Algunos ejemplos:

- **Supervisores bancarios europeos (CESB): COREP**
  - **SEC americana y Edgar Online**
  - **Bolsa de Shangai (2006)**
  - **Bélgica: depósito de cuentas en XBRL (300.000 sociedades, en 2007)**
  - **Proyecto XBRL de Eurostat:**
    - Primeros resultados poco alentadores
    - Taxonomía (no XBRL) de las estadísticas SBS y STS (proyecto conjunto BCE / Eurostat)
- Ver más en <http://www.xbrl.org/Home/>



XBRL en el mundo:  
estándar consolidado

**Papel principal del IASCF, en Europa y en el mundo:**

**<http://www.iasb.org/XBRL/XBRL.htm>**



GRACIAS POR SU ATENCIÓN

BANCO DE **ESPAÑA**  
Eurosistema

Departamento de Estadística